

## WAS IST LANDMAP-NIEDERSACHSEN?

LandMap-Niedersachsen ist ein Online-Geoinformationssystem. Es stellt verfügbare aktuelle Rauminformationen des Landes Niedersachsen flächendeckend bereit und bietet die Softwarefunktionen eines einfachen Geoinformationssystems.

## WER KANN ES NUTZEN?

- Jeder, der sich über Flächen oder Punkte in Niedersachsen anhand aktuellster Informationen näher informieren will.
- Jeder, der anderen Menschen möglichst zeitsparend vermitteln will und muss, welches Gebiet oder welche Fläche zu bearbeiten oder zu betrachten ist.
- Jeder, der eigene Rauminformationen geschützt erstellen und pflegen möchte.

Wo und ob Ihre selbst erstellten Informationen in anderen Anwendungen weiter verarbeitet (z.B. eigenes PC GIS oder Ackerschlagdatei) oder breit veröffentlicht werden sollen (z.B. in GoogleEarth), entscheiden Sie.

Ein weiterer Ausbau des Informationsangebotes und der Funktionen erfolgen auf der Grundlage Ihrer Anregungen.

Wünsche nehmen wir gerne von Ihnen auf!

Bestellen Sie einfach Ihren Zugang:

[www.LandMap-Niedersachsen.de](http://www.LandMap-Niedersachsen.de)

Hier finden Sie Preise, Bedingungen und weitere Informationen.

### Kontakt:

Landwirtschaftskammer Niedersachsen  
Dörte Schneidewind  
Mars-la-Tour-Straße 1-13  
26121 Oldenburg

Telefon: 0441 801-159  
[doerte.schneidewind@lwk-niedersachsen.de](mailto:doerte.schneidewind@lwk-niedersachsen.de)  
[www.lwk-niedersachsen.de](http://www.lwk-niedersachsen.de)

### Partner:



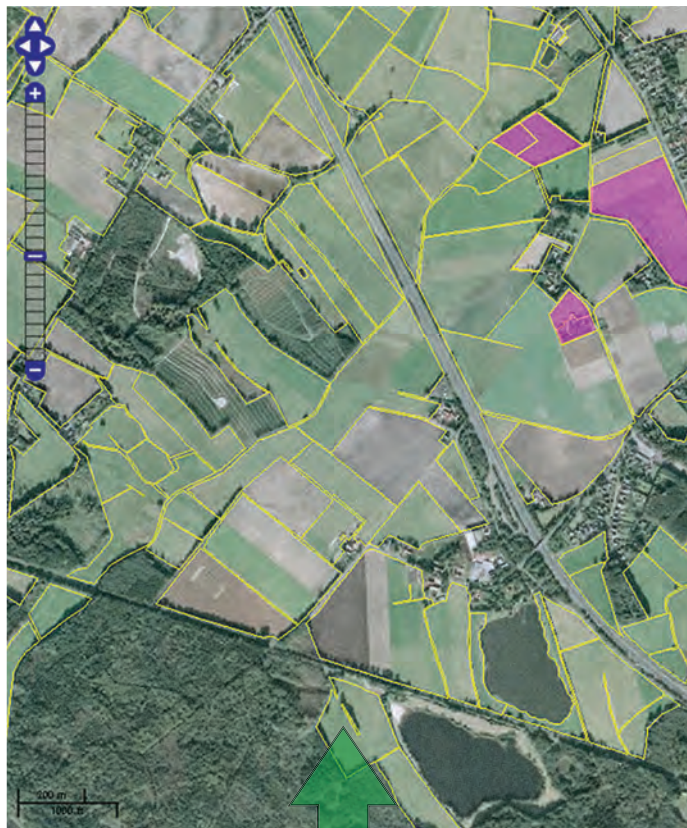
[www.LandMap-Niedersachsen.de](http://www.LandMap-Niedersachsen.de)

Das Rauminformationssystem  
nicht nur für die  
Landwirtschaft „online“



Kartenebenen

- Geobasisdaten
  - Aktuelle Basisdaten
    - +  Luftbilder
    - +  Topographie farbig
    - +  Topographie grau-transparent
    - +  Flurstücke
  - Historische Karten
    - +  Preussische Landesaufnahme
    - +  DGKS-Grundriss
    - +  DGKS-Hoehendaten
- Geowissenschaften
  - + Bodeninformation
  - + Hydrogeologie
  - + Geologie
  - + Geothermie
- + Umweltdaten
- + Landesentwicklung, Raumordnung
- Land- und Forstwirtschaft
  - + Förderkulisse Kooperationsprogramm Natur
  - + Bodenerosions-Gefährdung
    - +  Erosion durch Wasser, CC
  - + Nds. Feldblockdaten
  - + Historische Nds. Felsblockdaten
- Navigationshilfen
  - + Verwaltungsgrenzen
- Eigene Daten
  - + veränderbar



Schneller Kartenaufbau

Aktuellste Rauminformation  
Niedersachsen

Funktion eines  
Geoinformationssystems

Hilfe

Koordinateneingabe

Suchfunktion

FB | LE | Flurst. | Adressen | Eigene | POIs

DE | NILI | oo

Suchen Zurücksetzen

Daten bearbeiten

Digitalisieren | Teilen

Flächenkataster X

Neue Daten eingeben

Geometrie bearbeiten

Geometrie Löschen

Sachdaten bearbeiten

Speichern | Abbrechen

Geodatenverwaltung

Drucken

Karteninformation

Legende

Luftbilder

Feldblocke

Weitere Informationen: hier klicken

Ortsnamen

Eigene Daten: Wehnen

Eigene Daten: Flächenkataster X