


Einbinden von Geometrien aus den Vorjahren

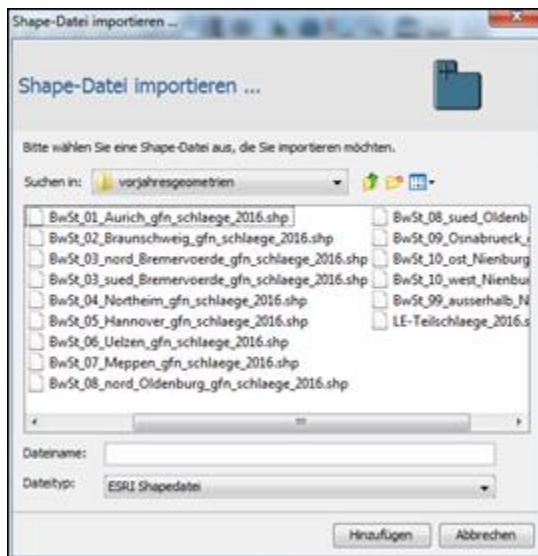
Nachstehend einige Informationen zur Unterstützung. **Die Vorjahresdaten sind mit der Installation der ANDI Software lokal auf jedem PC vorhanden.**

Zum Einbinden verwendet man das Tool „**Externe-Shape Datei einbinden**“: 

1. Sie suchen den Ablage- bzw. Quellordner ANDI (meist Laufwerk C: (wie auch im nachstehenden Fall)).
2. nun gehen Sie beispielhaft folgenden Pfad und finden den Ordner „Vorjahresgeometrien“:

C:\antrag_nil\daten\2017\allgemein\vorjahresgeometrien

Screenshot: Ablage Vorjahresgeometrien



3. Sie finden 15 Datensätze mit Shape-Dateien (Endung .shp). Die Namen der Dateien geben einen Rückschluss auf die örtliche Lage. Nach der Auswahl werden die Flächen „bräunlich“ hinterlegt.



4. nun können Sie eine dargestellte Fläche ggf. mit dem Tool „Schlag/Teilschlag aus externer Shape-Datei übernehmen“ als Antragsfläche übernehmen.

Hinweis: Die lokale Ablage der Vorjahresgeometrien wurde aus Gründen der Programmpformance gewählt.